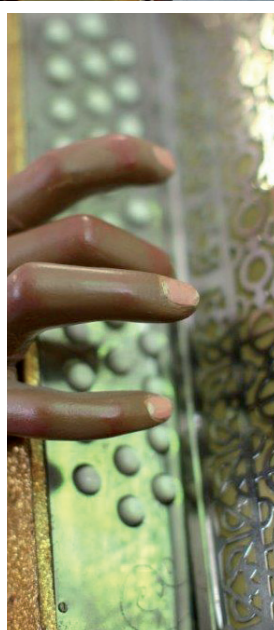


Thomas Klein
Im Haspelfelde 44
30173 Hannover

Telefon: 0511 - 7 63 65 35
E-Mail: info@schoener-ausflug.de
Internet: www.schoener-ausflug.de

Tino Rossi – Galionsfigur im Museum Mechanischer Musikinstrumente



Während die Musik spielt, dreht er den Kopf, hebt und senkt die Augenbrauen – und lächelt auch noch. Eine Zeit lang berührten seine Fingerspitzen einzeln die Tasten des Akkordeons. Tino Rossi heißt dieses Instrument. Es wurde 1928 in Frankreich gebaut.

Der echte Tino Rossi (1907-1983) war zu der Zeit auf dem Sprung von Korsika nach Paris, doch es dauerte nicht lange, da kannte ihn ganz Frankreich. Als Schauspieler wirkte Tino Rossi in 25 Filmen mit, als Sänger soll er über 200

Millionen Schallplatten verkauft haben. In Frankreich wird jedes Jahr aufs Neue zu Weihnachten das von Rossi gesungene *Petit Papa Noël* gespielt.

„Mit Tino Rossi erleben wir den Umbruch bei den mechanischen Musikinstrumenten: Jetzt geht es um Bewegung, Rossi verfügt über eine gute Mimik, und die Menschen damals haben sich gefreut – und heute ist der mechanische Alleinunterhalter eine Galionsfigur in unserem Museum, erklärt Britta Edelmann, Leiterin des MMM.

